

# Vrou en aarde in heilige alliansie

**Gwenneth Miller**  
Meestersuitstalling, Ou Lettere-gebou  
**Fransi Phillips**

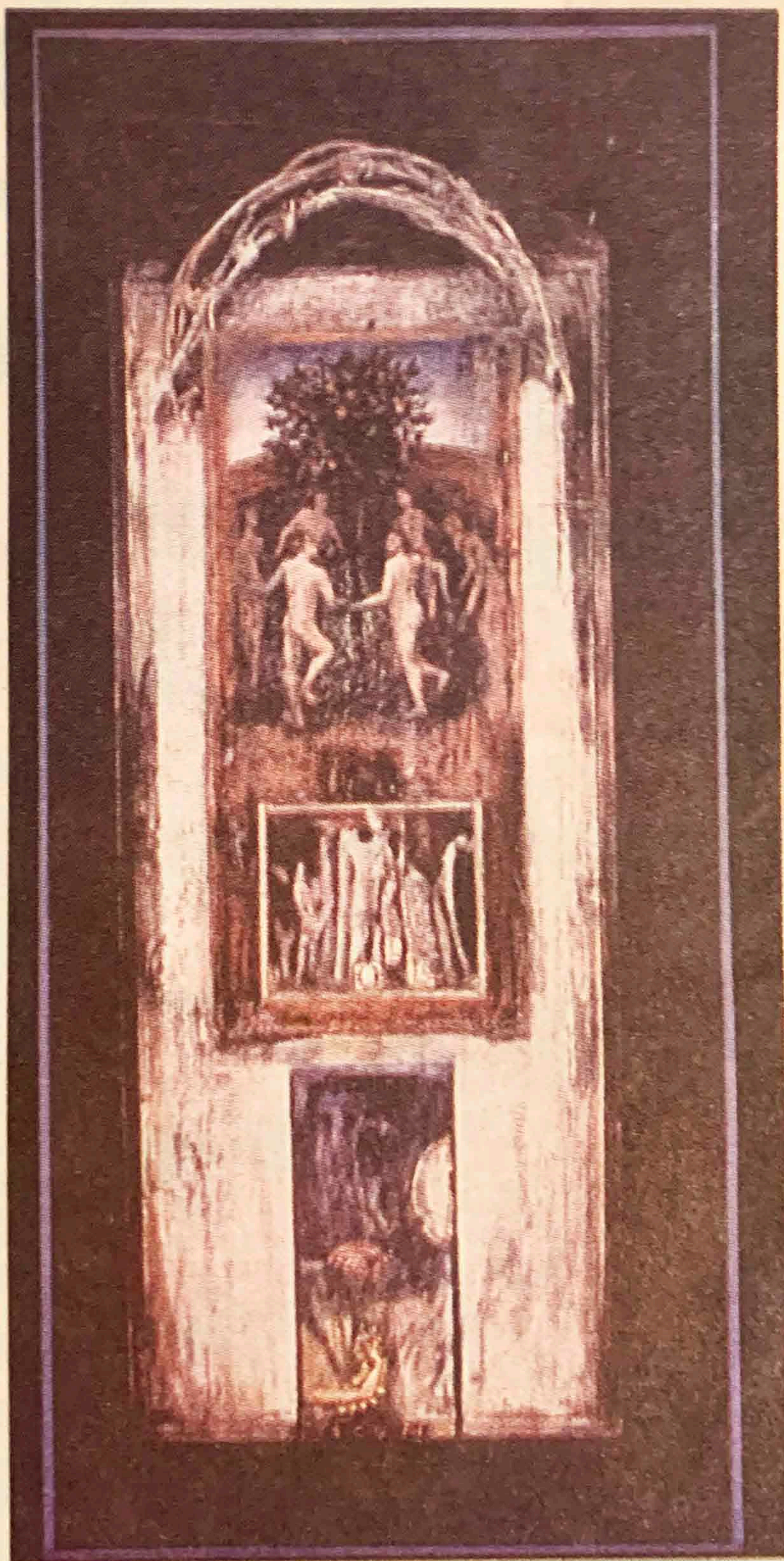
"The identification of woman with nature," sê Camille Paglia, "was universal in pre-history. In hunting or agrarian societies dependent upon nature, femaleness was honored as an imminent principle of fertility."

Op hierdie tentoonstelling word 'n mens van die begin af getref deur 'n baie spesifieke soort spiritualiteit: die heiligheid van die aarde, van vuur van water, van vrugbaarheid en groei, van die nag: alles elemente wat sentraal gestaan het in pre-historiese aardsgodin-kultusse.

Reeds by die ingang van die gebou, voordat 'n mens die eerste skildery gesien het, is daar 'n soort vuurherd gemaak van ligte, wat 'n gevoel van mistiek, wat tegelyk vreemd en bekend is, skep. Die skilderye self is dikwels vervorm soos bome en deur takke omring, deel van 'n boom-landskap, en die kunstenaars maak benewens olieverf ook van natuurlike media soos hout-skool en byewas gebruik. Waar sy meer figuratief werk is dit inderdaad dan die vrou, die oersprokie en die primitiewe ritueel wat uitgebeeld word: In die skildery "Midnight Growth" beeld sy 'n aantal organiese plante in die halfdonkerte uit, in "Raw Life Force" 'n skildery van vuur, omring deur takke, in die baie mooi "Dream Park" 'n vrou in 'n tekenstyl wat herinner aan die van die Pre-Rafaeliete, wat tussen Bome in 'n woud op die grond lê en slaap. In die werk getiteld "Icon for Noble Thoughts" herinner die mense wat nakend om 'n boom dans aan die heel oudste vorm van religie, terwyl 'n werk soos "Nesting instinct", 'n voëlnessie van takke, verder herinner aan die verhouding tussen die vrou en die natuur. Labyrinth, 'n ondeurdringbare woud van takke, herinner aan nog 'n Paglia-aanhaling: "Woman's body is a labyrinth in which man is lost."

Wat style betref, is daar in haar tekenegniek veral in 'n werk soos "Dream Park", verskillende invloede: die Abstrakte Ekspresionisme, die Post-Impresionisme, veral soos dit in die werk van Van Gogh uitdrukking vind, selfs die Pre-Rafaeliete het 'n duidelike invloed op haar werk, gekombineer met 'n waaghalsige gebruik van collage. As sodanig slaag die kunstenaars daarin om in 'n styl wat as postmodern geklassifiseer kan word, terug te gryp na 'n tydperk wat in die onderbewussyn van die mensdom begrawe lê.

• Tot 18 Oktober



'Icon for Noble Thoughts' deur Gwenneth Miller.